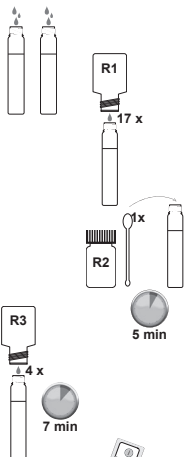




Ammonium-Test

Probenvorbereitung:

- 1 Füllen Sie beide Röhrchen bis zur Markierung mit dem Testwasser.
- 2 **17 Tropfen NH_4^+ R1** in eines der beiden Röhrchen (Probe) geben, mit Schraubdeckel verschließen und mischen.
- 3 **1 großen** gestrichenen Messlöffel **NH_4^+ R2** zur Probe geben, mit dem Schraubdeckel verschließen und unter Schütteln lösen. 5 Minuten stehen lassen.
- 4 **4 Tropfen NH_4^+ R3** zur Probe geben, mit Schraubdeckel verschließen und mischen. 7 Minuten stehen lassen.



Messen mit AQUA-CHECK:

- 1 Messen der Referenz.
- 2 Messen der Probe.



Wichtige Informationen rund um Ihren Messwert finden Sie unter www.aqua-check.de.
Bitte beachten Sie die Sicherheitshinweise für den Umgang mit Chemikalien (siehe Rückseite).



Ammonium-Test

Version 07/2019

NH_4^+ R1 (Ammonium-Test)

Verursacht Hautreizungen. Verursacht schwere Augenreizung. Kann gegenüber Metallen korrosiv sein. Darf nicht in die Hände von Kindern gelangen. Nicht in die Augen, auf die Haut oder auf die Kleidung gelangen lassen. BEI KONTAKT MIT DEN AUGEN: Einige Minuten lang behutsam mit Wasser spülen.

Vorhandene Kontaktlinsen nach Möglichkeit entfernen. Weiter spülen.

In korrosionsbeständigem/Behälter mit korrosionsbeständiger Auskleidung aufbewahren.

BEI VERSCHLUCKEN: Bei Unwohlsein GIFTINFORMATIONSZENTRUM/Arzt anrufen.

Enthält Natriumhydroxid



Achtung

NH_4^+ R2 (Ammonium-Test)

Schädlich für Wasserorganismen, mit langfristiger Wirkung. Darf nicht in die Hände von Kindern gelangen. BEI VERSCHLUCKEN: Sofort ärztlichen Rat einholen/ärztliche Hilfe hinzuziehen. Mischen mit brennbaren Stoffen/Säuren unbedingt verhindern.

NH_4^+ R3 (Ammonium-Test)

Verursacht schwere Verätzungen der Haut und schwere Augenschäden. Gesundheitsschädlich bei Verschlucken. Schädlich für Wasserorganismen, mit langfristiger Wirkung. Darf nicht in die Hände von Kindern gelangen. Schutzhandschuhe/Schutzkleidung/Augenschutz/Gesichtsschutz tragen. Unter Verschluss aufbewahren. BEI KONTAKT MIT DEN AUGEN: Einige Minuten lang behutsam mit Wasser spülen. Eventuell vorhandene Kontaktlinsen nach Möglichkeit entfernen. Weiter spülen.

BEI BERÜHRUNG MIT DER HAUT: Mit viel Wasser waschen. BEI Exposition oder falls betroffen: Sofort GIFTINFORMATIONSZENTRUM/Arzt anrufen. BEI VERSCHLUCKEN: Sofort GIFTINFORMATIONSZENTRUM/Arzt anrufen. Inhalt/Behälter der Problemabfallentsorgung zuführen.

Enthält Ferrate(2-), pentakis(cyano-kC)nitrosyl-, Dinatrium, Dihydrate Thymol



Gefahr

Verpackung mit Produktresten der Problemabfallentsorgung zuführen.